

Условные обозначения:

- Проектируемый газопровод
- - - Граница полосы отвода земельного участка
- Земельный участок для размещения газопровода
- м.1 Поворотная точка земельного участка
- 74:07:4300001:4 Кадастровый номер земельного участка

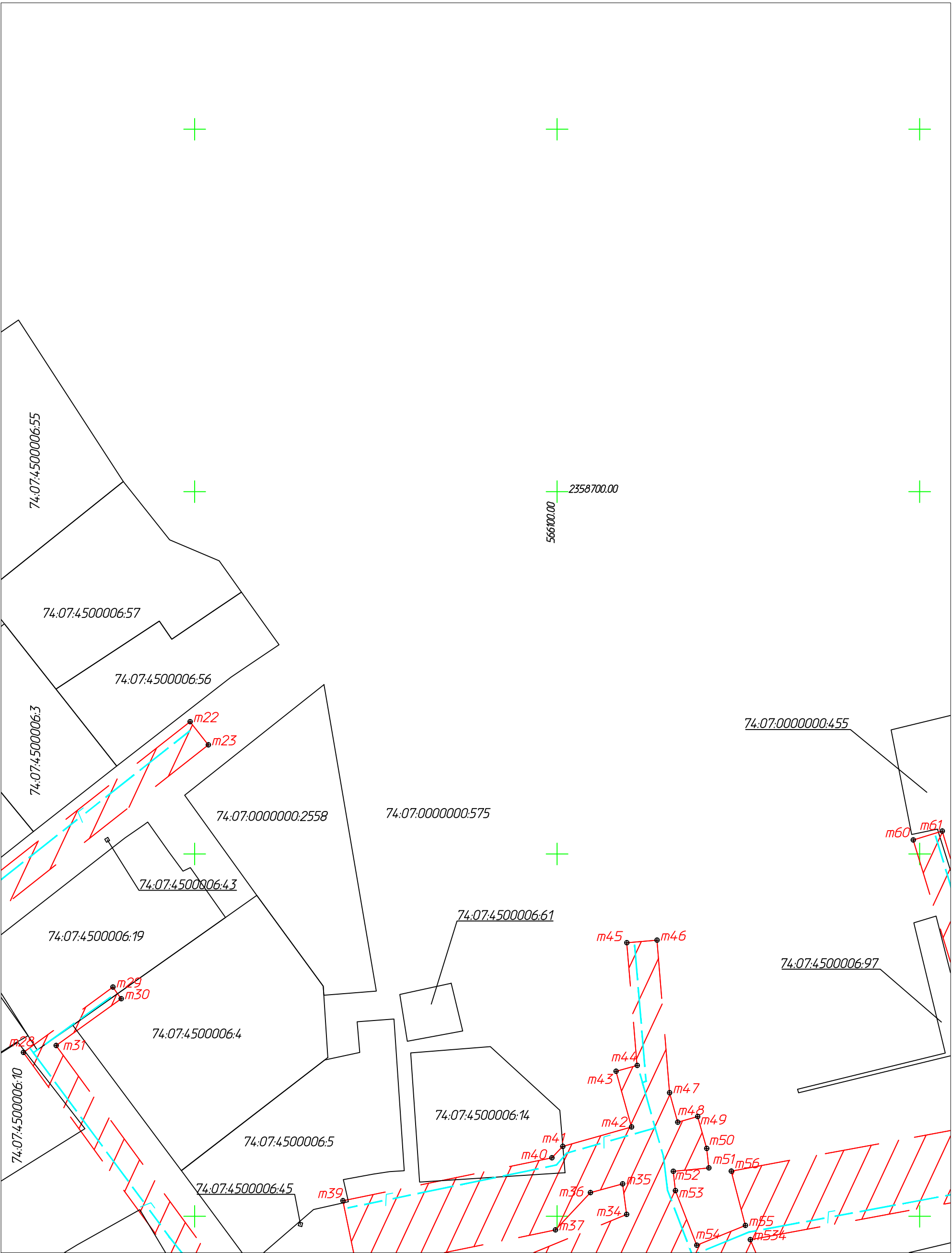
Линия совмещения с листом 005

1:1000

| | | | | | | | | | |
|------------|--------------|------|--------|-------|------|--|--------|------|--------|
| | | | | | | УГМ-008.12 | | | |
| | | | | | | Газоснабжение села Белоусово Еткульского района Челябинской области | | | |
| Изм. | Кол.уч. | Лист | № док. | Подп. | Дата | Проект планировки и межевания территории для размещения газопровода | Стадия | Лист | Листов |
| Разработал | Бирюков С.С. | | | | | Схема использования территории для строительства газопровода с учетом кадастровых границ | | 1 | 16 |
| Проверил | Знайко И.А. | | | | | Еткульский филиал ОГУП "Обл. ЦТИ" по Челябинской области | | | |

Копировал

| | | |
|------------|-----------------|-------------|
| Инв.№подл. | Подпись и дата. | Взам.инв.№° |
| | | |



Условные обозначения:

- Проектируемый газопровод
- - - Граница полосы отвода земельного участка
- Земельный участок для размещения газопровода
- м.1 Поворотная точка земельного участка
- 74:07:4300001:4 Кадастровый номер земельного участка

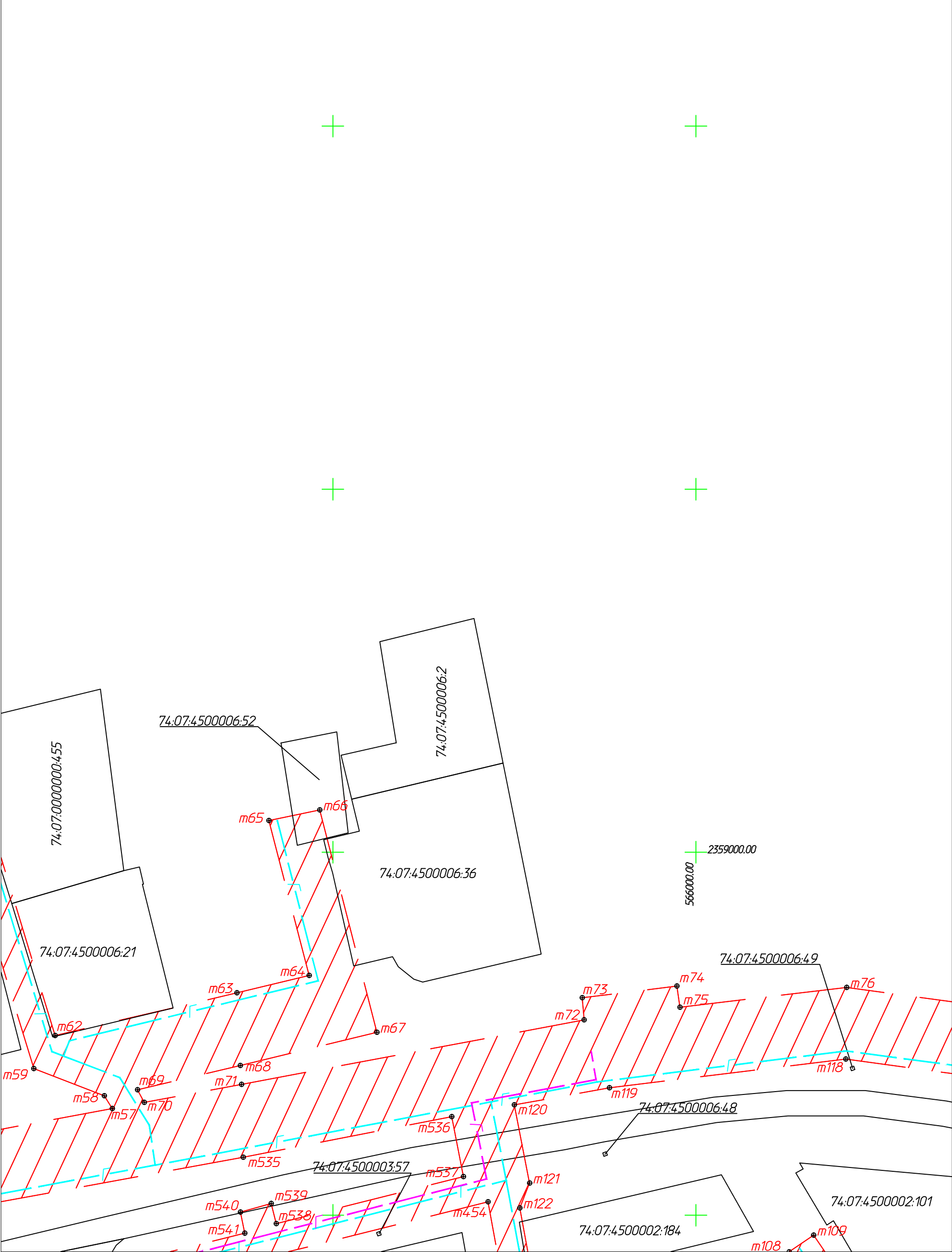
| | | | | | |
|------------|--------------|------|--------|-------|------|
| Изм. | Кол.уч. | Лист | № док. | Подп. | Дата |
| Разработал | Бирюков С.С. | | | | |
| Проверил | Знайко И.А. | | | | |
| | | | | | |
| | | | | | |

| | | | |
|--|--------|------|--------|
| УГМ-008.12 | | | |
| Газоснабжение села Белоусово Еткульского района Челябинской области | | | |
| Проект планировки и межевания территории для размещения газопровода | Стадия | Лист | Листов |
| Схема использования территории для строительства газопровода с учетом кадастровых границ | | 2 | 16 |
| Еткульский филиал ОГУП "Обл. ЦТИ" по Челябинской области | | | |

Копировал

Линия совмещения с листом 002

Линия совмещения с листом 004



1:1000

Условные обозначения:

- Проектируемый газопровод
- - - Граница полосы отвода земельного участка
- Земельный участок для размещения газопровода
- м.1 Поворотная точка земельного участка
- 74:07:4300001:4 Кадастровый номер земельного участка

Линия совмещения с листом 007

| | | | | | |
|------------|--------------|------|--------|-------|------|
| | | | | | |
| | | | | | |
| | | | | | |
| Изм. | Кол.уч. | Лист | № док. | Подп. | Дата |
| Разработал | Бирюков С.С. | | | | |
| Проверил | Знайко И.А. | | | | |
| | | | | | |
| | | | | | |

УГМ-008.12

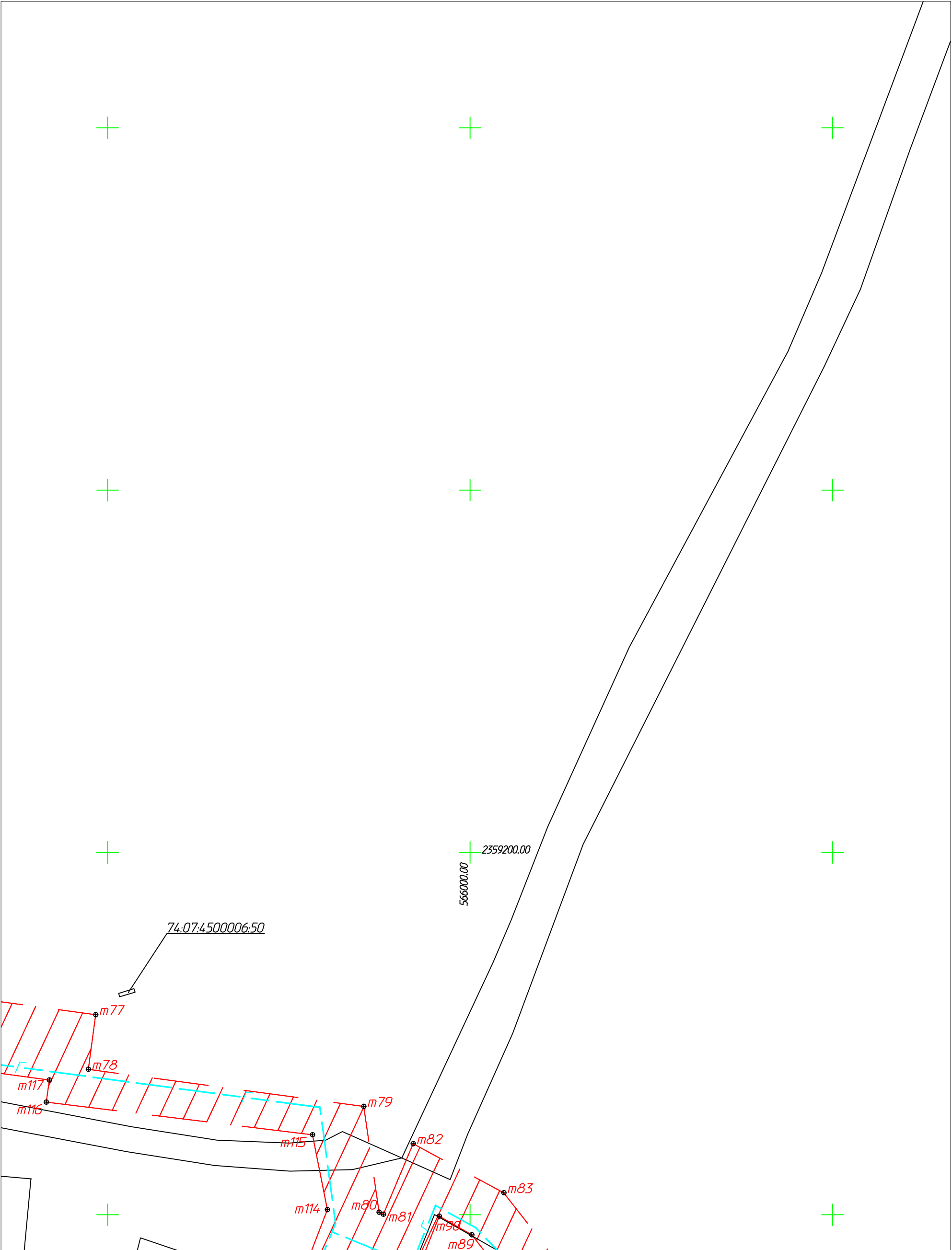
Газоснабжение села Белоусово Еткульского района
Челябинской области

| | | | |
|--|--------|------|--------|
| Проект планировки и межевания территории для размещения газопровода | Стадия | Лист | Листов |
| Схема использования территории для строительства газопровода с учетом кадастровых границ | | 3 | 16 |
| Еткульский филиал ОГУП "Обл. ЦТИ" по Челябинской области | | | |

Копировал

| | | |
|------------|----------------|------------|
| Инв.№подл. | Подпись и дата | Взам.инв.№ |
| | | |

Линия соьмещения с листом 003



1:1000

Условные обозначения:

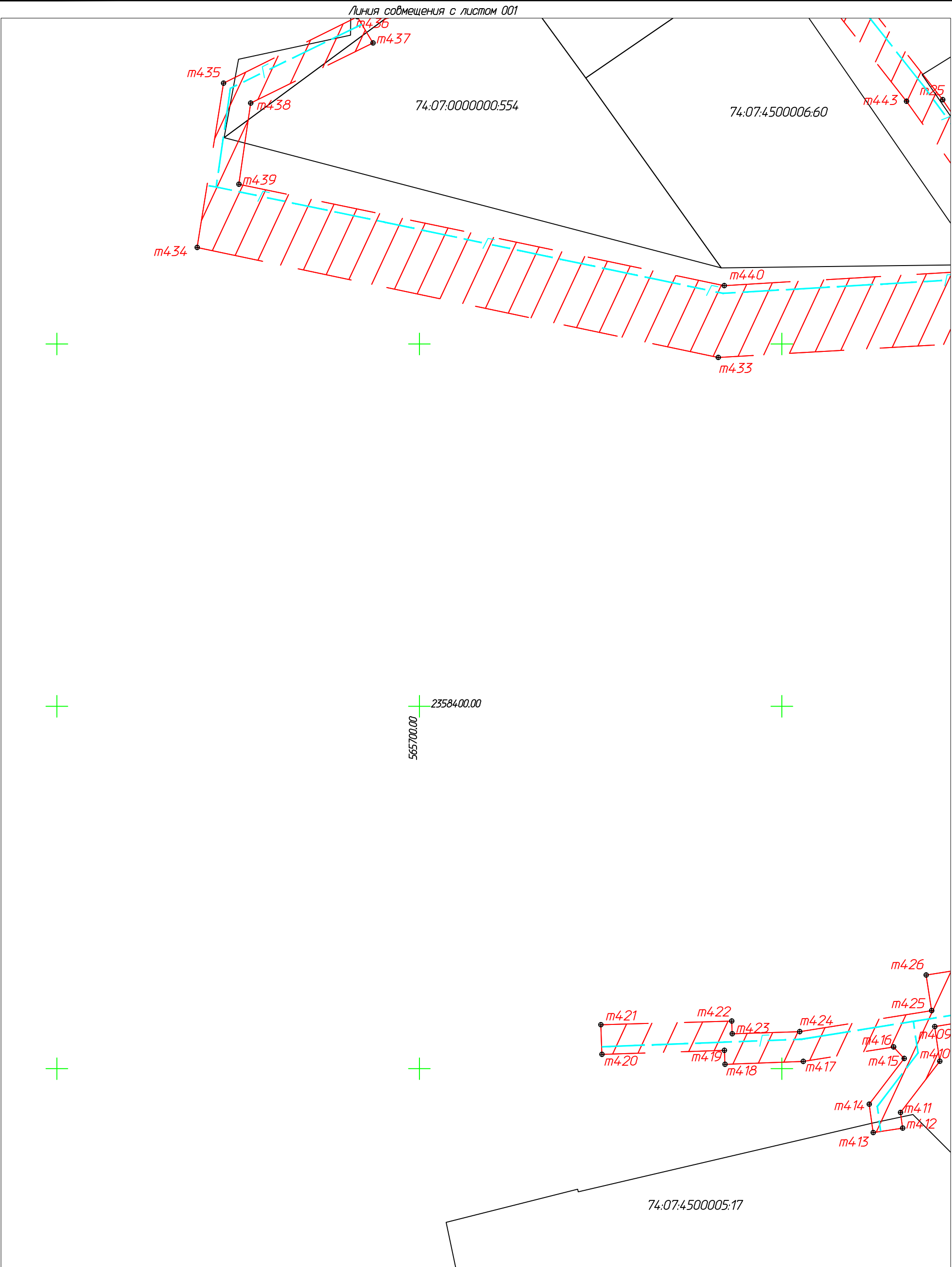
- Проектируемый газопровод
- - - Граница полосы отвода земельного участка
- Земельный участок для размещения газопровода
- м.1 Поворотная точка земельного участка
- 74:07:4300001:4 Кадастровый номер земельного участка

| | | | | | |
|------------|--------------|------|--------|-------|------|
| Изм. | Кол.уч. | Лист | № док. | Подп. | Дата |
| Разработал | Бирюков С.С. | | | | |
| Проверил | Знайко И.А. | | | | |
| | | | | | |
| | | | | | |

| | | | |
|--|--|--------|------|
| УГМ-008.12 | | | |
| Газоснабжение села Белоусово Еткульского района Челябинской области | | | |
| Проект планировки и межевания территории для размещения газопровода | | Стадия | Лист |
| Схема использования территории для строительства газопровода с учетом кадастровых границ | | 4 | 16 |
| Еткульский филиал ОГУП "Обл. ЦТИ" по Челябинской области | | | |

Копировал

| | | |
|------------|-----------------|------------|
| Инв.№подл. | Подпись и дата. | Взам.инв.№ |
| | | |



Линия совмещения с листом 006

Условные обозначения:

— Проектируемый газопровод

--- Граница полосы отвода земельного участка

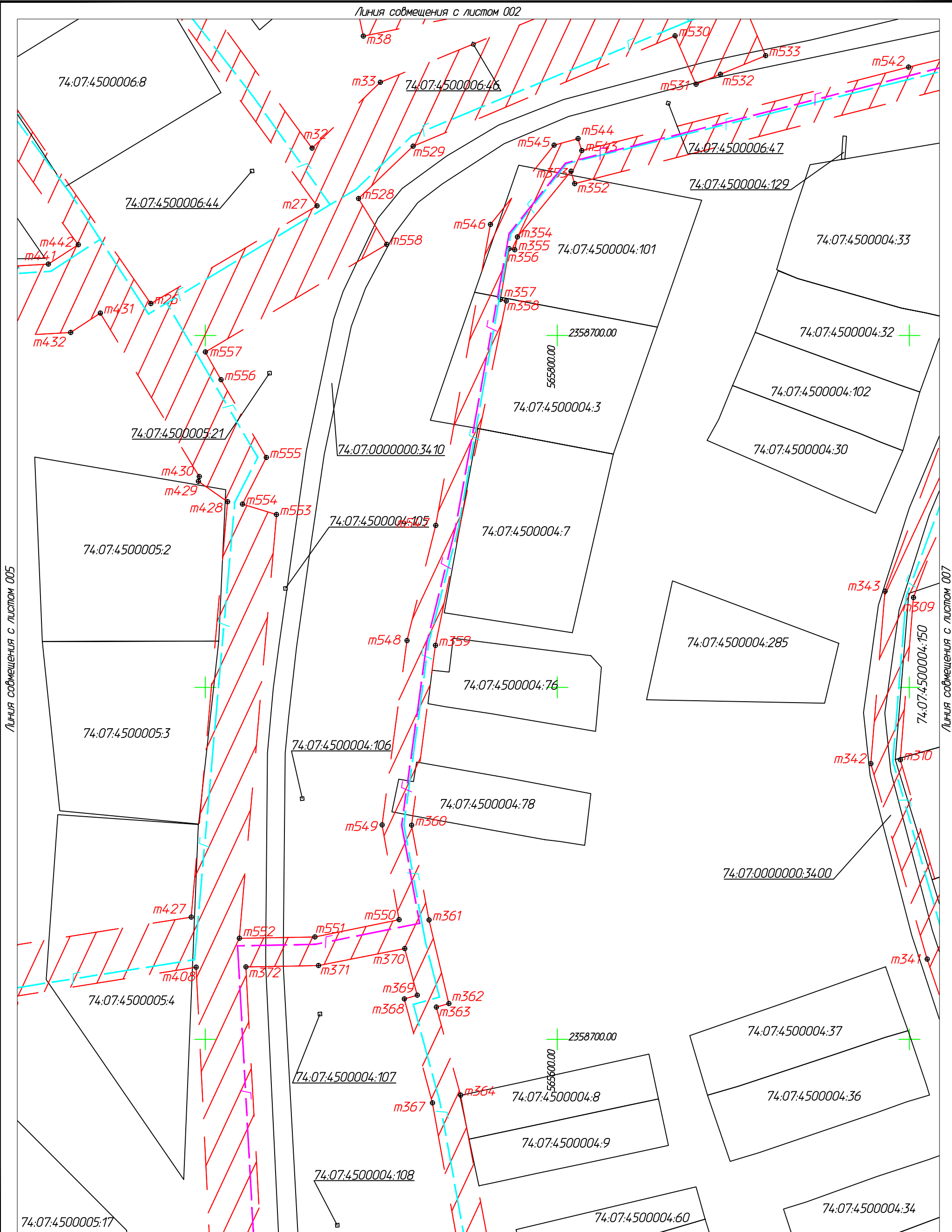
Земельный участок для размещения газопровода

• м.1 Поворотная точка земельного участка

74:07:4300001:4 Кадастровый номер земельного участка

| | | | | | | | | | |
|-------------------------|---------|------|--------|-------|------|--|--------|------|--------|
| Изм. | Кол.уч. | Лист | № док. | Подп. | Дата | УГМ-008.12 | | | |
| | | | | | | Газоснабжение села Белоусово Еткульского района Челябинской области | | | |
| Разработал Бирюков С.С. | | | | | | Проект планировки и межевания территории для размещения газопровода | Стадия | Лист | Листов |
| Проверил Знайко И.А. | | | | | | Схема использования территории для строительства газопровода с учетом кадастровых границ | | 5 | 16 |
| | | | | | | Еткульский филиал ОГЧП "Обл. ЦТИ" по Челябинской области | | | |

Копировал



Условные обозначения:

- Проектируемый газопровод
- - - Граница полосы отвода земельного участка
- Земельный участок для размещения газопровода
- м.1 Поворотная точка земельного участка
- 74:07:4300001:4 Кадастровый номер земельного участка

Линия совмещения с листом 009

1:1000

| | | | | | | | | | |
|------------|--------------|------|--------|-------|------|--|--|------|--------|
| | | | | | | УГМ-008.12 | | | |
| | | | | | | Газоснабжение села Белоусово Еткульского района Челябинской области | | | |
| Изм. | Кол.уч. | Лист | № док. | Подп. | Дата | Проект планировки и межевания территории для размещения газопровода | Стадия | Лист | Листов |
| Разработал | Бирюков С.С. | | | | | | | 6 | 16 |
| Проверил | Знайко И.А. | | | | | Схема использования территории для строительства газопровода с учетом кадастровых границ | Еткульский филиал ОГУП "Обл. ЦТИ" по Челябинской области | | |
| | | | | | | | | | |

Копировал



Инв.№подл. Подпись и дата. Взам.инв.№

Условные обозначения:

- Проектируемый газопровод
 - Граница полосы отвода земельного участка
 - Земельный участок для размещения газопровода
 - м.1 Поворотная точка земельного участка
- 74:07:4300001:4 Кадастровый номер земельного участка

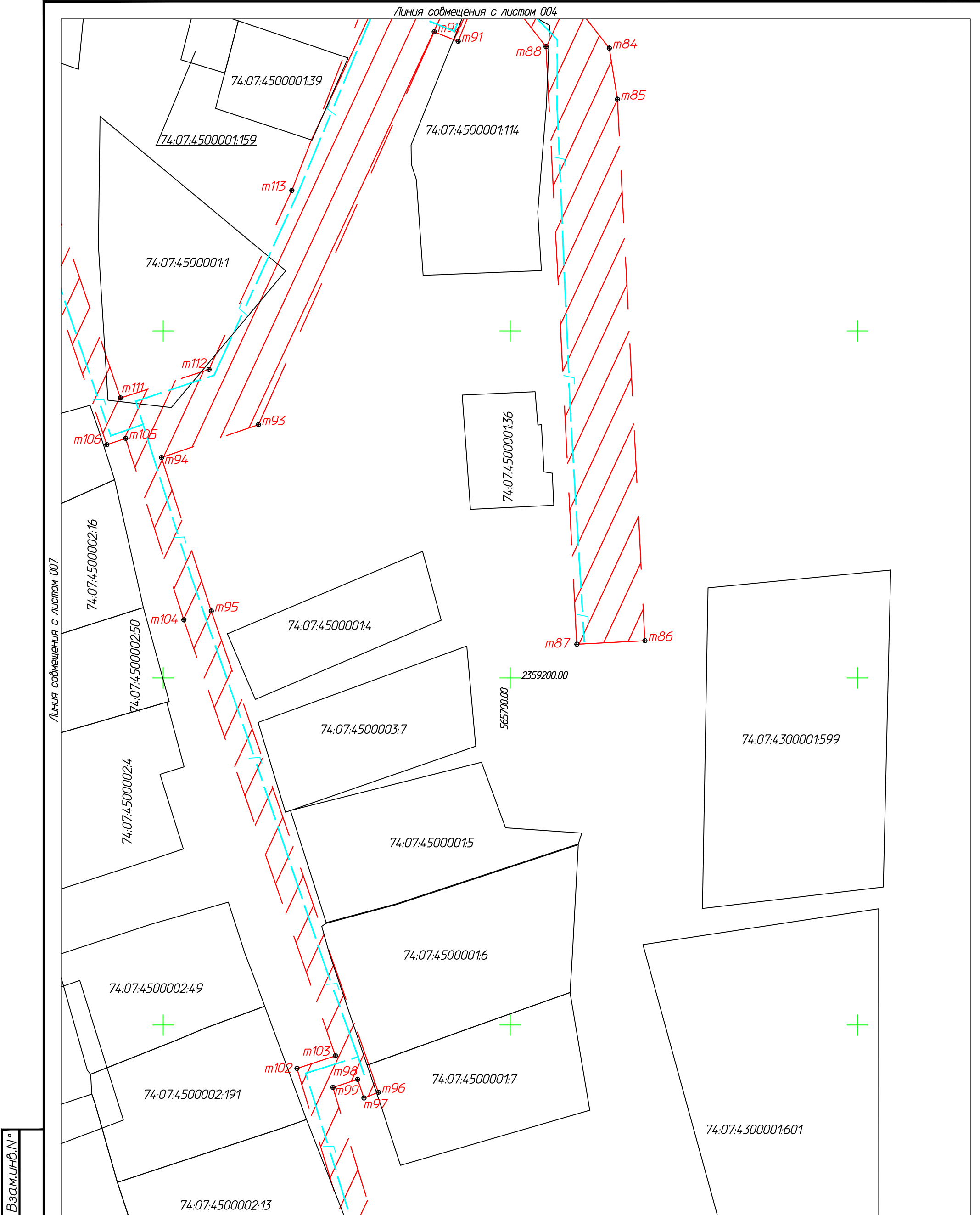
| Изм. | Кол.уч. | Лист | № док. | Подп. | Дата |
|------------|--------------|------|--------|-------|------|
| Разработал | Бирюков С.С. | | | | |
| Проверил | Знайко И.А. | | | | |

УГМ-008.12

Газоснабжение села Белоусово Еткульского района Челябинской области

| | | | |
|--|--------|------|--------|
| Проект планировки и межевания территории для размещения газопровода | Стадия | Лист | Листов |
| Схема использования территории для строительства газопровода с учетом кадастровых границ | | 7 | 16 |

Еткульский филиал ОГУП "Обл. ЦТИ" по Челябинской области



| | | |
|------------|----------------|------------|
| Инв.№подл. | Подпись и дата | Взам.инв.№ |
| | | |

Условные обозначения:

— Проектируемый газопровод

- - - - - Граница полосы отвода земельного участка

Земельный участок для размещения газопровода

• м.1 Поворотная точка земельного участка

74:07:4300001:4 Кадастровый номер земельного участка

| | | | | | |
|-------------------------------|--------------|------|--------|-------|------|
| Линия совмещения с листом 011 | | | | | |
| Изм. | Кол.уч. | Лист | № док. | Подп. | Дата |
| Разработал | Бирюков С.С. | | | | |
| Проверил | Знайко И.А. | | | | |
| | | | | | |
| | | | | | |

| | | | |
|--|--------|------|--------|
| УГМ-008.12 | | | |
| Газоснабжение села Белоусово Еткульского района Челябинской области | | | |
| Проект планировки и межевания территории для размещения газопровода | Стадия | Лист | Листов |
| Схема использования территории для строительства газопровода с учетом кадастровых границ | | 8 | 16 |
| Еткульский филиал ОГУП "Обл. ЦТИ" по Челябинской области | | | |



Взам.инв.№
Подпись и дата
Инв.№подл.

Условные обозначения:

- Проектируемый газопровод
- - - Граница полосы отвода земельного участка
- Земельный участок для размещения газопровода
- м.1 Поворотная точка земельного участка
- 74:07:4300001:4 Кадастровый номер земельного участка

| | | | | | |
|------------|--------------|------|--------|-------|------|
| | | | | | |
| Изм. | Кол.уч. | Лист | № док. | Подп. | Дата |
| Разработал | Бирюков С.С. | | | | |
| Проверил | Знайко И.А. | | | | |

| | | | |
|--|--------|------|--------|
| УГМ-008.12 | | | |
| Газоснабжение села Белоусово Еткульского района Челябинской области | | | |
| Проект планировки и межевания территории для размещения газопровода | Стадия | Лист | Листов |
| Схема использования территории для строительства газопровода с учетом кадастровых границ | | 10 | 16 |
| Еткульский филиал ОГУП "Обл. ЦТИ" по Челябинской области | | | |

Линия совмещения с листом 008

Линия совмещения с листом 010

74:07:4500002:48

2359100.00

5655000.00

74:07:4500002:47

74:07:4500002:11

74:07:4500002:46

74:07:4500002:56

74:07:4500003:46

74:07:4500002:44

74:07:4500003:41

74:07:4500002:192

74:07:4500002:42

74:07:4500003:116

74:07:4500003:115

74:07:4500003:44

74:07:4500002:41

74:07:4500002:54

74:07:4500002:55

74:07:4500002:33

2359200.00

5655000.00

74:07:4500002:32

74:07:4500002:116

74:07:4500002:115

74:07:4500001:14

74:07:4500001:15

74:07:4500001:156

74:07:4500002:20

74:07:4500002:40

74:07:4500001:160

74:07:4500002:9

74:07:4500001:13

74:07:4500002:12

m100

m101

m167

m168

m169

m166

m165

m164

m163

m162

m170

m161

m171

m172

m160

m173

m159

m158

m157

m156

m155

m154

m153

m152

m151

m150

m149

m148

m147

m146

m145

m144

m143

m142

m141

m140

m139

m138

m137

m136

m135

m134

m133

m132

m131

m130

m129

m128

m127

m126

m125

m124

m123

m122

m121

m120

m119

m118

m117

m116

m115

m114

m113

m112

m111

m110

m109

m108

m107

m106

m105

m104

m103

m102

m101

m100

m99

m98

m97

m96

m95

m94

m93

m92

m91

m90

m89

m88

m87

m86

m85

m84

m83

m82

m81

m80

m79

m78

m77

m76

m75

m74

m73

m72

m71

m70

m69

m68

m67

m66

m65

m64

m63

m62

m61

m60

m59

m58

m57

m56

m55

m54

m53

m52

m51

m50

m49

m48

m47

m46

m45

m44

m43

m42

m41

m40

m39

m38

m37

m36

m35

m34

m33

m32

m31

m30

m29

m28

m27

m26

m25

m24

m23

m22

m21

m20

m19

m18

m17

m16

m15

m14

m13

m12

m11

m10

m9

m8

m7

m6

m5

m4

m3

m2

m1

m0

m-1

m-2

m-3

m-4

m-5

m-6

m-7

m-8

m-9

m-10

m-11

m-12

m-13

m-14

m-15

m-16

m-17

m-18

m-19

m-20

m-21

m-22

m-23

m-24

m-25

m-26

m-27

m-28

m-29

m-30

m-31

m-32

m-33

m-34

m-35

m-36

m-37

m-38

m-39

m-40

m-41

m-42

m-43

m-44

m-45

m-46

m-47

m-48

m-49

m-50

m-51

m-52

m-53

m-54

m-55

m-56

m-57

m-58

m-59

m-60

m-61

m-62

m-63

m-64

m-65

m-66

m-67

m-68

m-69

m-70

m-71

m-72

m-73

m-74

m-75

m-76

m-77

m-78

m-79

m-80

m-81

m-82

m-83

m-84

m-85

m-86

m-87

m-88

m-89

m-90

m-91

m-92

m-93

m-94

m-95

m-96

m-97

m-98

m-99

m-100

m-101

m-102

m-103

m-104

m-105

m-106

m-107

m-108

m-109

m-110

m-111

m-112

m-113

m-114

m-115

m-116

m-117

m-118

m-119

m-120

m-121

m-122

m-123

m-124

m-125

m-126

m-127

m-128

m-129

m-130

m-131

m-132

m-133

m-134

m-135

m-136

m-137

m-138

m-139

m-140

m-141

m-142

m-143

m-144

m-145

m-146

m-147

m-148

m-149

m-150

m-151

m-152

m-153

m-154

m-155

m-156

m-157

m-158

m-159

m-160

m-161

m-162

m-163

m-164

m-165

m-166

m-167

m-168

m-169

m-170

m-171

m-172

m-173

m-174

m-175

m-176

m-177

m-178

m-179

m-180

m-181




m-182

m-183

m-184

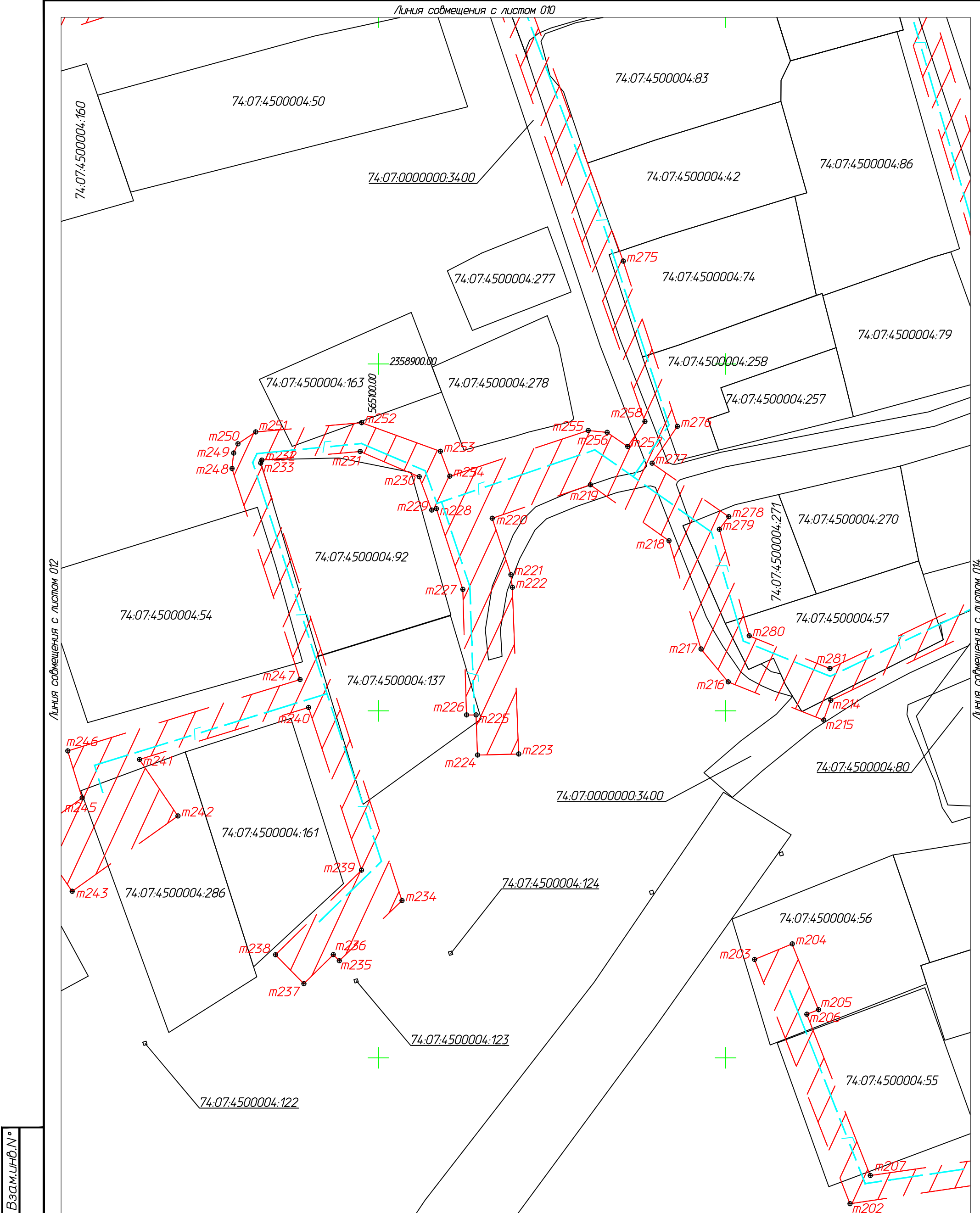
m-18

Условные обозначения:

-  Проектируемый газопровод
 Граница полосы отвода земельного участка
 Земельный участок для размещения газопровода
 • М.1 Поворотная точка земельного участка
 74:07:4300001:4 Кадастровый номер земельного участка

| | | | | | | | | | |
|------------|---------|--------------|--------|-------|------|--|--|------|--------|
| | | | | | | УГМ-008.12 | | | |
| | | | | | | Газоснабжение села Белоусово Еткульского района Челябинской области | | | |
| Изм. | Кол.уч. | Лист | № док. | Подп. | Дата | | | | |
| | | | | | | Проект планировки и межевания территории для размещения газопровода | Стадия | Лист | Листов |
| Разработал | | Бирюков С.С. | | | | | | 11 | 16 |
| Проверил | | Знайко И.А. | | | | Схема использования территории для строительства газопровода с учетом кадастровых границ | Еткульский филиал ОГУП "Обл. ЦТИ" по Челябинской области | | |
| | | | | | | | | | |

Копировал



1:1000

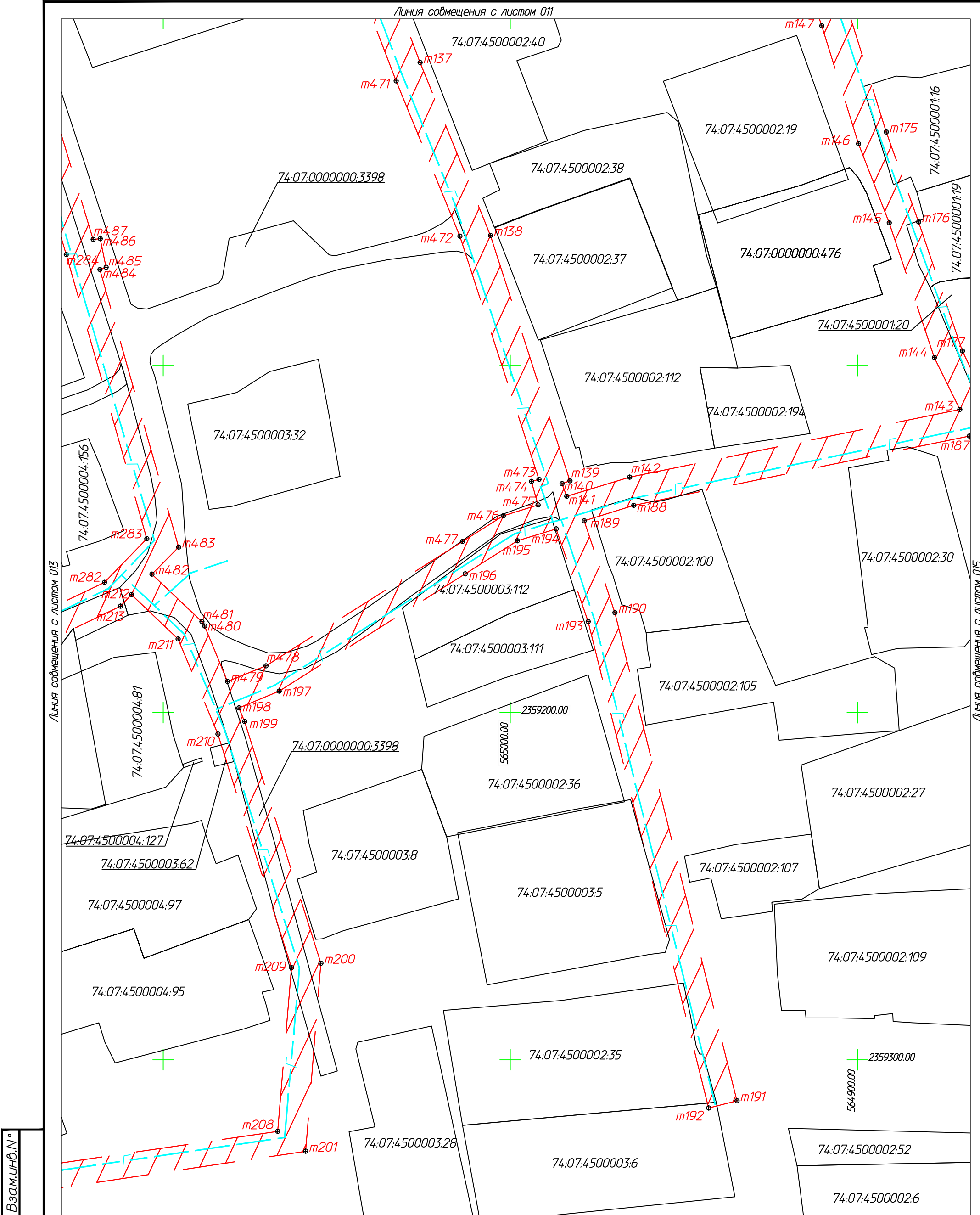
Условные обозначения:

- Проектируемый газопровод
- - - Граница полосы отвода земельного участка
- Земельный участок для размещения газопровода
- м.1 Поворотная точка земельного участка
- 74:07:4300001:4 Кадастровый номер земельного участка

| | | | | | |
|------------|--------------|------|--------|-------|------|
| | | | | | |
| Изм. | Кол.уч. | Лист | № док. | Подп. | Дата |
| Разработал | Бирюков С.С. | | | | |
| Проверил | Знайко И.А. | | | | |
| | | | | | |
| | | | | | |

| | | | |
|--|--------|------|--------|
| УГМ-008.12 | | | |
| Газоснабжение села Белоусово Еткульского района Челябинской области | | | |
| Проект планировки и межевания территории для размещения газопровода | Стадия | Лист | Листов |
| Схема использования территории для строительства газопровода с учетом кадастровых границ | | 13 | 16 |
| Еткульский филиал ОГУП "Обл. ЦТИ" по Челябинской области | | | |

Копировал



1:1000

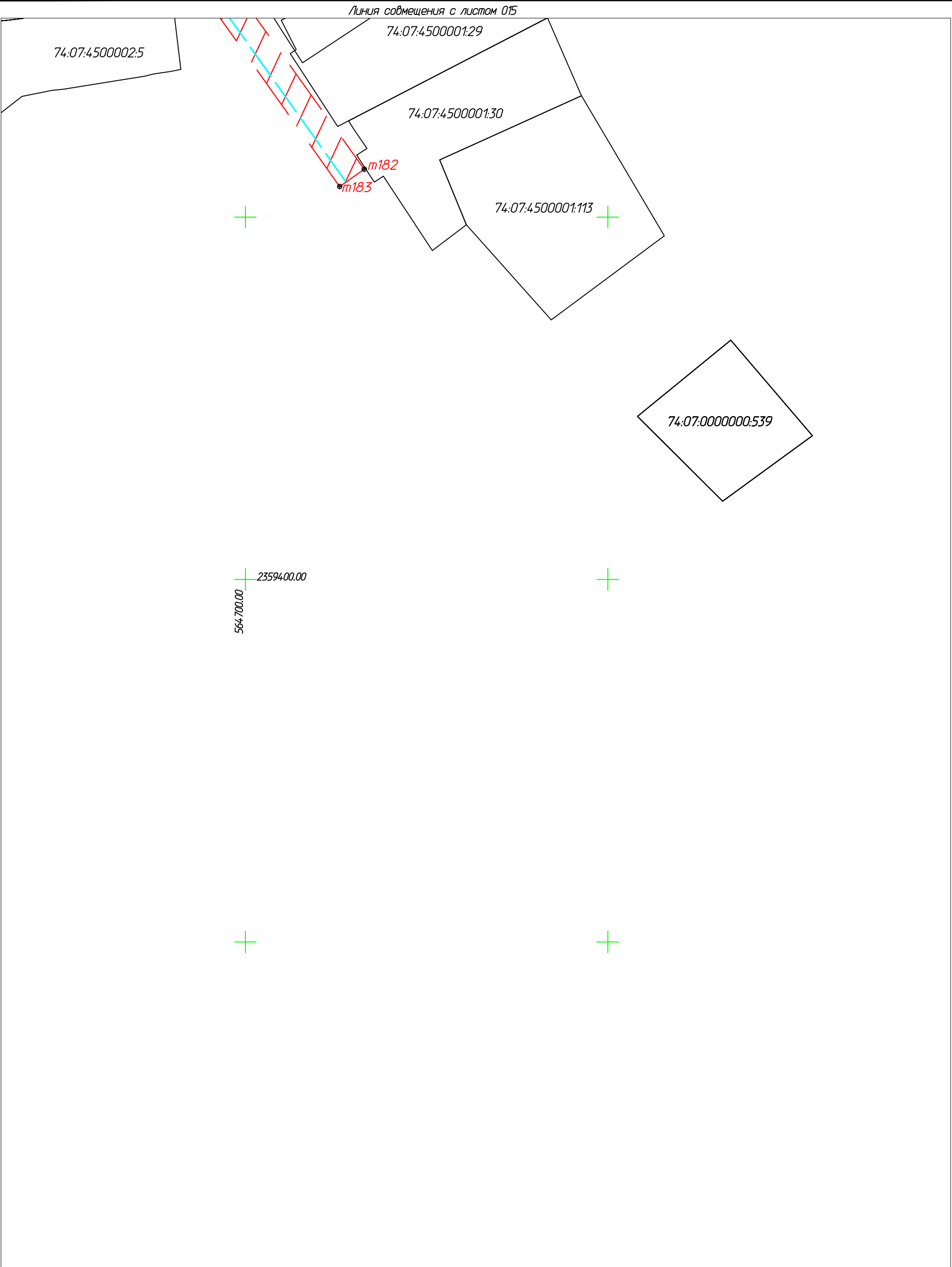
Условные обозначения:

- Проектируемый газопровод
- Граница полосы отвода земельного участка
- Земельный участок для размещения газопровода
- м.1 Поворотная точка земельного участка
- 74:07:4300001:4 Кадастровый номер земельного участка

| | | | | | | | | | |
|------------|--------------|------|--------|-------|------|--|--|------|--------|
| | | | | | | УГМ-008.12 | | | |
| | | | | | | Газоснабжение села Белоусово Еткульского района Челябинской области | | | |
| Изм. | Кол.уч. | Лист | № док. | Подп. | Дата | Проект планировки и межевания территории для размещения газопровода | Стадия | Лист | Листов |
| Разработал | Бирюков С.С. | | | | | | | 14 | 16 |
| Проверил | Знайко И.А. | | | | | Схема использования территории для строительства газопровода с учетом кадастровых границ | Еткульский филиал ОГУП "Обл. ЦТИ" по Челябинской области | | |
| | | | | | | | | | |

Копировал

| | | |
|------------|----------------|------------|
| Инв.№подл. | Подпись и дата | Взам.инв.№ |
| | | |
| | | |



1:1000

Условные обозначения:

- Проектируемый газопровод
- - - Граница полосы отвода земельного участка
- Земельный участок для размещения газопровода
- т.1 Поворотная точка земельного участка
- 74:07:4300001:4 Кадастровый номер земельного участка

| | | | | | | | | | |
|------------|--------------|------|--------|-------|------|--|--|------|--------|
| | | | | | | УГМ-008.12 | | | |
| | | | | | | Газоснабжение села Белоусово Еткульского района Челябинской области | | | |
| Изм. | Кол.уч. | Лист | № док. | Подп. | Дата | Проект планировки и межевания территории для размещения газопровода | Стадия | Лист | Листов |
| Разработал | Бирюков С.С. | | | | | | | 16 | 16 |
| Проверил | Знайко И.А. | | | | | Схема использования территории для строительства газопровода с учетом кадастровых границ | Еткульский филиал ОГУП "Обл. ЦТИ" по Челябинской области | | |
| | | | | | | | | | |

Копировал